



# Caneta Pré-cheia

A insulina é administrada por via subcutânea. O uso correto dos dispositivos de administração é essencial para o tratamento e controlo da doença adequados. Saiba quais os passos a seguir e garanta a obtenção do melhor efeito do seu medicamento.

## COMO PREPARAR A ADMINISTRAÇÃO?

A caneta pré-cheia é um dispositivo que contém a insulina incorporada, um visor e um manípulo para definir o número de unidades a administrar. Para preparar a caneta para administrar a medicação:

1. Verifique se a caneta contém o tipo correto e a quantidade necessária à dose de insulina a administrar;
2. Retire a película de alumínio da agulha e enrosque na caneta;
3. Retire a proteção exterior (maior) e interior (menor) da agulha – não deite fora a proteção maior, vai precisar dela para desenroscar e deitar fora a agulha, sem se picar;
4. Se for a primeira vez que se utiliza a caneta é necessário remover o ar do reservatório. Para tal selecione 10 unidades (rodando o manípulo) e carregue no botão até ao fim (deve sair alguma insulina).

## ADMINISTRAÇÃO DE INSULINA

1. Selecione a dose correta rodando o manípulo e confirmando a dose no visor; cada clique corresponde a uma ou duas unidades (confirme na sua caneta)



2. Faça uma **prega no local de administração**;



3. Insira a agulha de forma perpendicular à pele (**ângulo de 90º**);



4. Prima o êmbolo até ao fim para administrar toda a dose de insulina e **aguarde, sem soltar o êmbolo, 10**

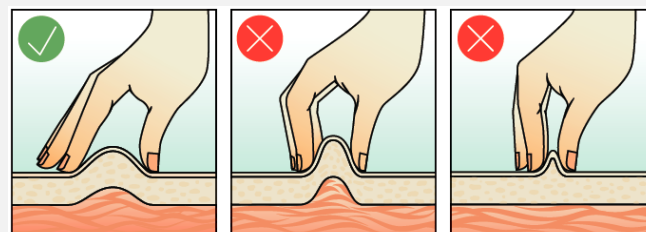
**segundos antes de soltar lentamente a prega e remover a agulha**, cuidadosamente;

5. **Rejeite a agulha num recipiente** de plástico duro de tampa com rosca. Nunca reutilize agulhas!

## QUE CUIDADOS ESPECIAIS DEVO TER?

Antes da administração, lave bem as mãos;

A criação da “**prega**” deve garantir que a agulha chega à camada por baixo da pele. Se a administração for feita na pele a absorção será mais lenta, podendo ocorrer hiperglicemia (elevado nível de açúcar no sangue), além de irritação da pele e formação de uma pequena bolha (pápula). Por outro lado, a injeção no músculo é mais dolorosa e a absorção da insulina é mais rápida, podendo ocorrer uma hipoglicemia (baixo nível de açúcar no sangue);



A insulina deve ser utilizada à **temperatura ambiente**; aqueça-a entre as mãos, se estiver no frigorífico;

**Altere o local de administração**, tendo o cuidado de administrar com 3 cm de distância da picada anterior.

UTENTE:

FARMÁCIA:

TEL.: